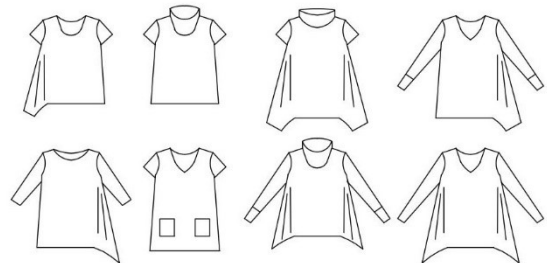


# tutorial

## flirt with me

storlek 32 - 60



Det här mönstret har olika variationsmöjligheter. Topp eller tunika. Två korta ärmar, 3/4 ärm, lång ärm med/utan mudd. Tre uringningar varav två med krage. Fickor. Mönstret passar bäst för stretchiga tyger med fint fall tex viscosetrikå. Modellen är ledigt rymlig.

Sömsmån ingår ej. Lägg till sömsmån för fäll.



sewingheartdesign

<https://sewingheartdesign.wordpress.com/>

# tygåtgång

Tygåtgången är beräknad på tvättat/krympt tyg 160cm brett, inkl sömsmån (1cm) och fäll (3cm). Måtten utläses: Bredd x höjd

ALLA MÅTT ÄR RÄKNADE PÅ KROPPSLÄNGD 190CM.

<b>STRL</b>	<b>32-50</b>	<b>52-60</b>
Topp, spetsig sida, kort/lång ärm	170 cm	180 cm
Topp, kantig sida, kort/lång ärm	180 cm	190 cm
Tunika, spetsig sida, kort/lång ärm	180 cm	190 cm
Tunika, kantig sida, kort/lång ärm	190 cm	200 cm
<b>LÖSA DELAR</b>	<b>32-44</b>	<b>46-60</b>
Topp, rak sida, ej ärm	75 cm	155 cm
Tunika, rak sida, ej ärm	90 cm	180 cm
Ärm. Kort/3-kvarts/Lång m mudd/Lång	20/50/60/70 cm	25/55/65/75 cm

# beskrivning

SÖMSMÅN INGÅR EJ.

LÄGG TILL FÖR SÖM/FÅLL.

Välj längd efter hur lång du är.

Välj att fälla/kanta halsöppningen eller krage.

TYGÅTGÅNG	s 2
TOPP	s 3
KRAGE	s 6
ÄRMMUDD	s 8

# topp

SÖMSMÅN INGÅR EJ. LÄGG TILL FÖR SÖM/FÅLL.

OBS! Syr du i viscosetrikå behöver du lägga en stum remsa (tex framilionband, en overlockkedja) i nacken för att bättre hålla ihop uringningen.



Klipp ut alla delarna som du vill använda.



Sy ihop axlarna.



Klipp ett litet jack (eller markera på annat sätt) på ärmkullens främre markering, samt mitt på ärmkullen. Passa ihop markeringarna mot framstyckets markering och mitt på axeln. Sy fast ärmen.



Sy ihop sidsömmarna.

Ärmmudd: se sidan 8.

Krage: se sidan 6.





Fällning av halsen: Sy båda axlarna.

Kantning av halsen: Sy ihop en axel, kanta halsen, sy ihop andra axeln.



Fålla ner till.

# krage



Vik kragen på hälften och sy ihop nacken.

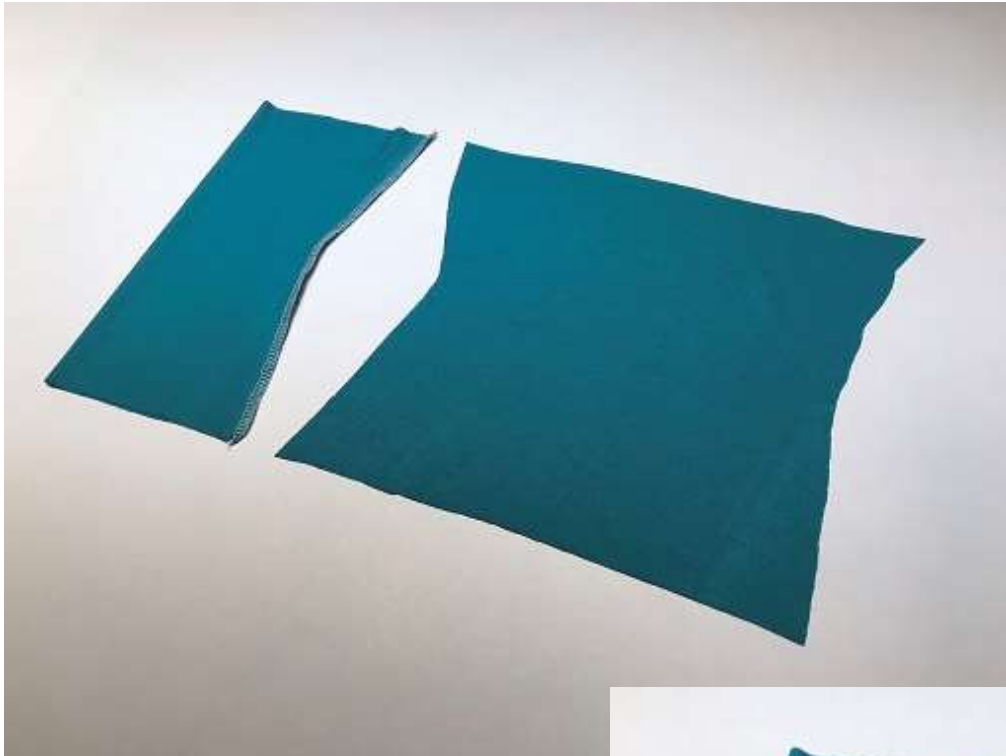


Lägg kragen inuti halsen räta mot räta. Nåla på fyra ställen runt om.

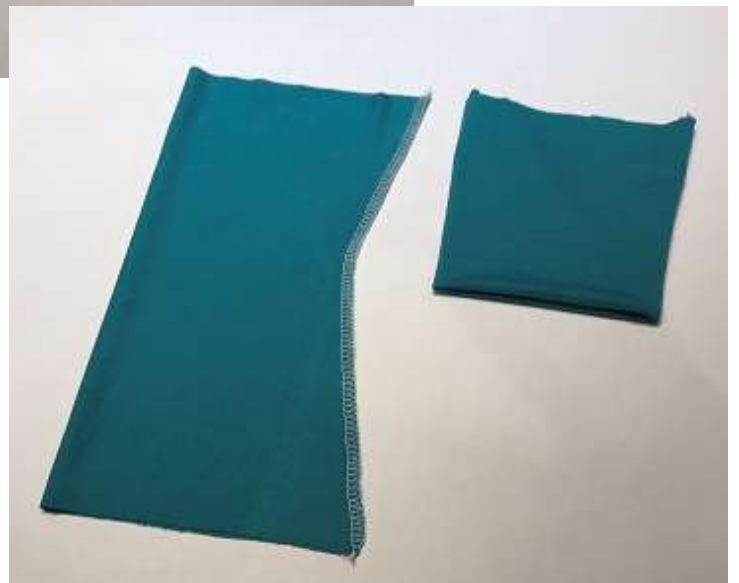


Sy fast kragen.

# ärm-mudd



Vik ärm-mudden efter trådriktningen och sy ihop kanten.



Vik den dubbel och stoppa in den i ärmöppningen, rätta mot rätta, och sy fast.