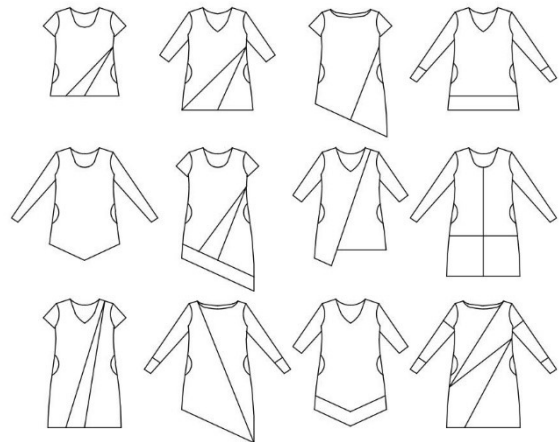
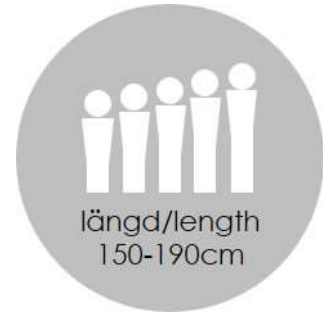


tutorial draw a line

storlek 32 - 60



Det här mönstret har olika variationsmöjligheter. Kort, 3/4, lång ärm med/utan mudd. Fickor. Vanlig uringning, v-uringning eller båthals. Längder för topp, tunika eller knälång klänning.

Sömsmån ingår ej. Lägg till sömsmån för fäll.



sewingheartdesign

<https://sewingheartdesign.wordpress.com/>

information

LICENS FÖR FÖRSÄLJNING

I mönstren ingår en licens för försäljning. Det innebär att du som privatperson som hobbysyr eller har ett eget företag har rätt att använda dig av mönstren för att sy upp kläder och sälja. Licensen gäller enbart dig som köpt mönstren och licensen med dess villkor kan ej överlåtas till annan part. Med överlåtelse till annan part menas exempelvis att du låter någon annan fysisk eller juridisk person tillverka plagg i stor skala (massproduktion) för din räkning.

SÖMSMÅN/FÅLL INGÅR EJ.

På ALLA mönster ska du lägga till sömsmån, förutom där det är beräknat att det ska vara kantband eller om det står något annat på mönstret. Jag rekommenderar att du läser igenom den här sömnadsbeskrivningen. Där finns förklaringar både i bild och text som kan underlätta sömnaden.

PAPPERSMÖNSTER

Pappersmönstret är känsligt för fukt och nötning. Handskas varsamt med mönstret. På vissa pappersmönster är några mönsterdelar delade pga platsbrist. Läs noga ifall de ska ritas av och sättas ihop på ett speciellt sätt.

PDF-MÖNSTER

Filerna laddar du ner från din sida på Etsy - efter köp hamnar de på "purchases". Det är PDF-filer och jag rekommenderar en pdf-läsare där du kan ändra till "verklig storlek" samt "automatisk stående/liggande" på utskriftssidan. Till exempel Adobe Reader eller PDF X-change. Det är viktigt att mäta kontrollrutan så att den är exakt 30mm * 30mm annars kanske plagget inte blir som du tänkt dig. PDF är enkelt att skriva ut. Använd lager i pdf-läsaren och skriv endast ut den storlek du vill sy och klipp ut direkt. Det är pilar på mönstret och dessa lägger du med spetsarna mot varandra. Det finns även en översikt på mönstren så du kan se hur pappren ska ligga.

På grund av att *PDF-mönster är en digital produkt* görs inte några återbetalningar eller mottages några returer. [PDF-Mönstret får inte kopieras och/eller säljas/skänkas vidare.](#)

AVTAL

När du köper ett mönster ingår du ett avtal med Sewingheartdesign om att du accepterar licensen med dess villkor. Brott mot detta avtal kommer att beivras i svensk domstol.

Jag hoppas att du blir nöjd med mönstret! Lycka till med sömnaden!

/Marie Sidén

Sewingheartdesign

tygåtgång

Tygåtgången är beräknad på tvättat/krympt tyg 160cm brett, inkl sömsmån (1cm) och fäll (3cm).

ALLA MÅTT ÄR RÄKNADE PÅ KROPPSLÄNGD 190CM.

LÖSA DELAR	STRL	KROPPSLÄNGD 150/170/190cm
TOPP	32-50	70/75/75 cm
TOPP	52-60	140/150/150 cm *
TUNIKA	32-50	80/85/90 cm
TUNIKA	52-60	160/170/180 cm *
SNED TUNIKA	32-50	120/125/130 cm
SNED TUNIKA	52-60	240/250/260 cm *
KNÄLÅNG	32-50	100/105/110 cm
KNÄLÅNG	52-60	200/210/220 cm *

* (ÄRM RYMS BREVID)

ÄRMAR

STRL	KORT	3/4	LÅNG M MUDD	LÅNG
32-50	20 cm	50/55/55 cm	55/60/65 cm	65/70/75 cm
52-60	25 cm	50/55/55 cm	60/65/65 cm	70/75/75 cm

FICKOR I ANNAT TYG

32-60 30 cm

MUDD

ÄRMMUDD 55x20 cm

sidor

SÖMSMÅN INGÅR EJ.

LÄGG TILL FÖR FÅLL DÄR PLAGGET SKA FÅLLAS.

Välj längd efter hur lång du är.

SÖMNADSBESKRIVNING	s 4
KANTBAND	s 12
FICKOR	s 14

sömnadsbeskrivning

SÖMSMÅN/FÅLL INGÅR EJ.

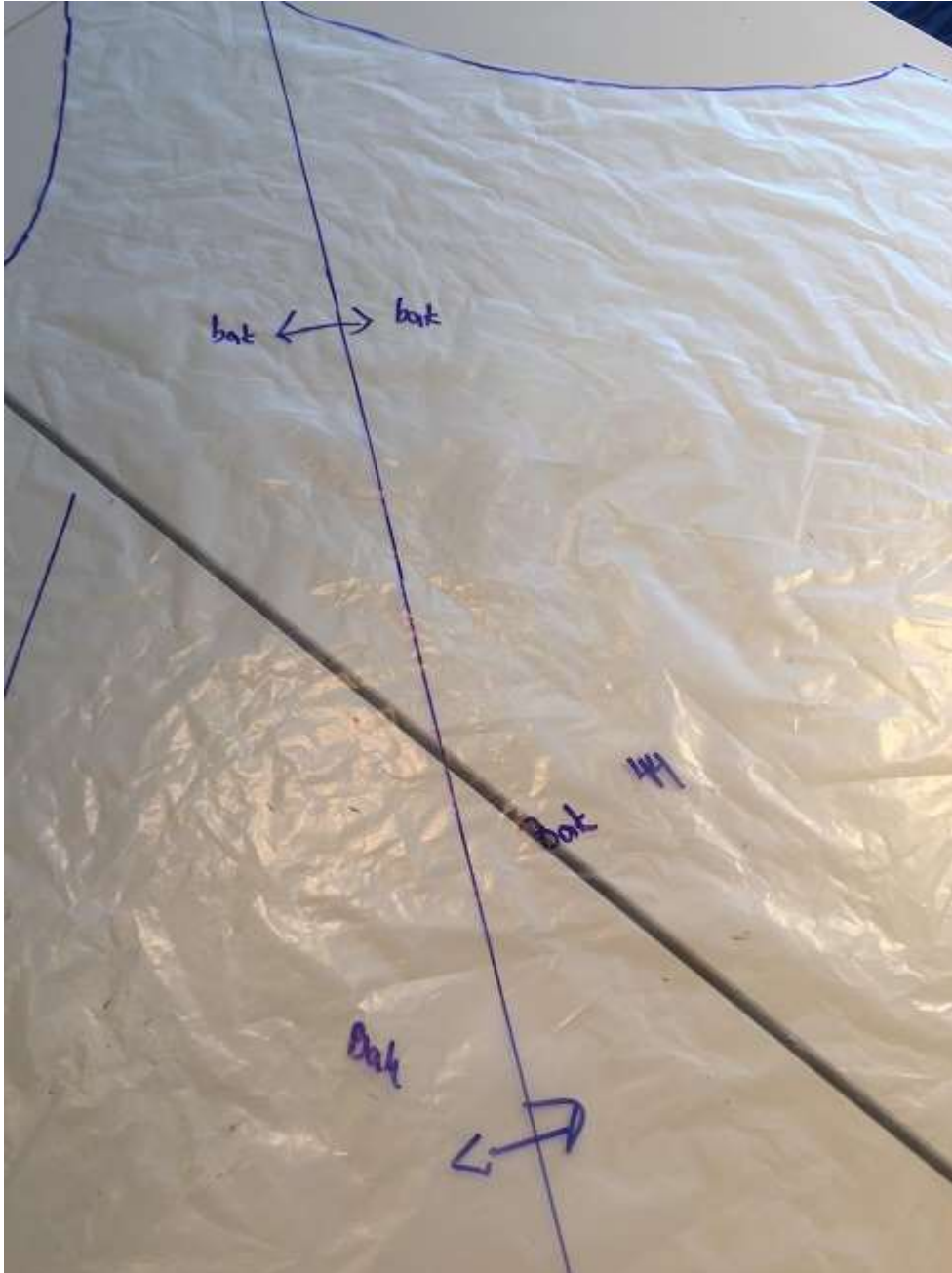
Välj längd på klänningen efter hur lång du är.



Dra en linje från markering under ärmhålan i sidan (finns markering på båda sidorna) eller från bred uringning ner till valfri linjekorsning.



Rita dina linjer.



Markera noga vilken del det är och tråddriktningen. Klipp ut delarna. Lägg till sömsmån.



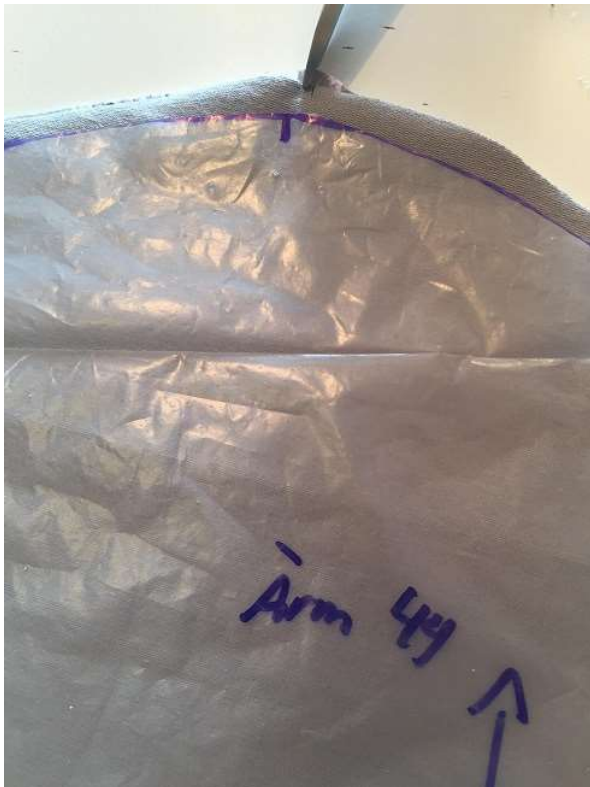
Sy ihop delarna om du har delat mönstret.



Pressa sömmarna och sy en dekorsöm.



Sy ihop axlarna.



Klipp ett litet jack (eller markera på annat sätt) på ärmkullens främre markering, samt mitt på ärmkullen.



Passa ihop markeringarna mot framstyckets markering och mitt på axeln. Sy fast ärmen.



Sy ihop sidsömmarna.



Fålla/kanta hals och ärmslut.



Fålla nerfill.



Färdigt!

kantband



Kantband: Avsluta kantbanden med en raksöm rakt över kantbandet. Klipp av ena delen.



Kantband: Vik över den andra och sy några stygn för att fästa den.



Kantband: Klipp av överflödet.

fickor



Kanta ficköppningen.



Nåla eller limma fast fickan med rätan mot framstyckets aviga. Sy en dekorsöm längs fickkanten.