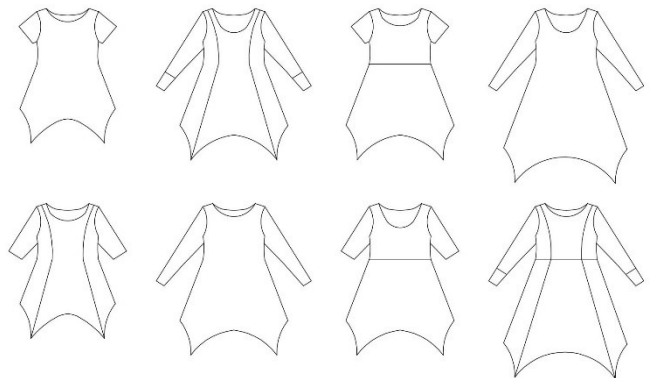


# tutorial

## midnight romance

storlek 32 - 60



Det här mönstret har ett antal olika variationsmöjligheter. Det finns tre längder med eller utan fickor; topp, tunika eller klänning. Ärmen kan göras kort, 3/4, lång med eller utan mudd. Urringningen har bred form med tre olika höjder. Det går att dela framstycket och/eller bakstycket eller så går det att ha båda i ett stycke. Det är kompatibelt med Sunday Morning.

Sömsmån ingår ej. Lägg till sömsmån för fäll.



sewingheartdesign

<https://sewingheartdesign.wordpress.com/>

# sömnadsbeskrivning

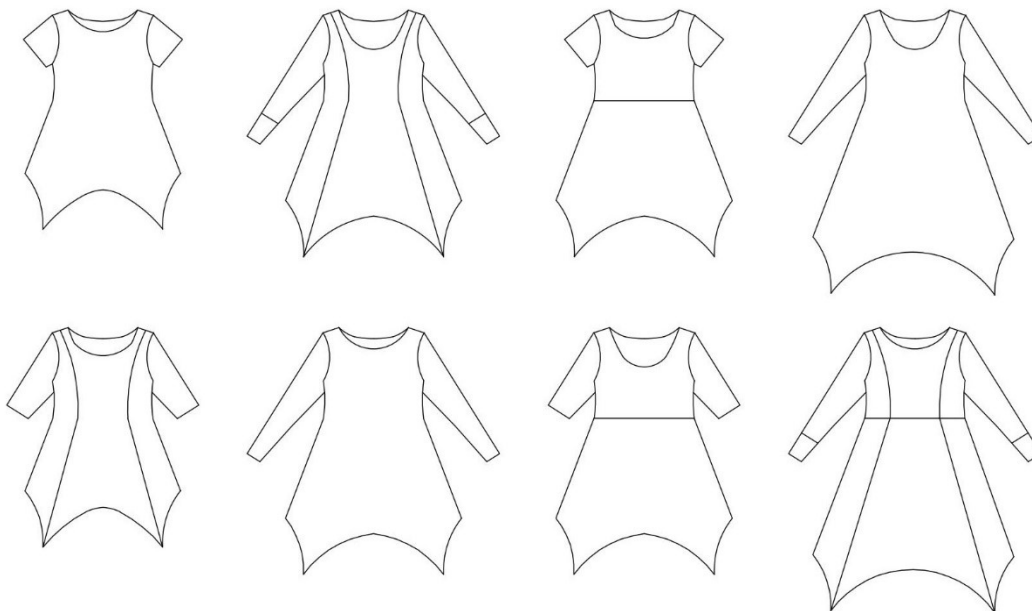


Klipp ut alla delarna som du vill använda.

*Fickpåse*

se

s7.





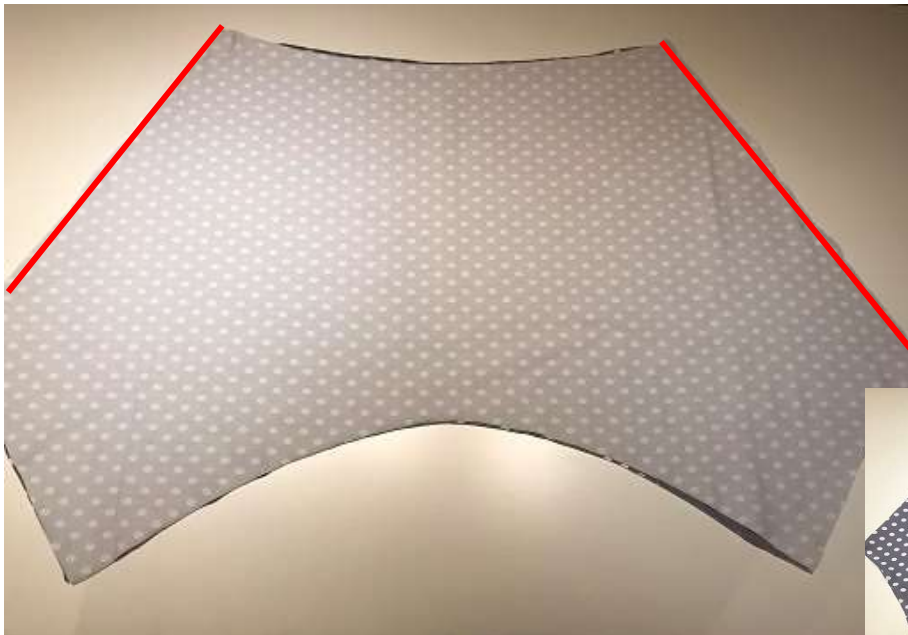
Sy ihop axlarna.



Fålla eller kanta halsöppningen.



Markera två jack på ärmen och passa ihop dom mot axeln och framstycket.  
Sy fast ärmarna.



Lägg kjolen räta mot räta och sy ihop sidsömmarna.

*Fickpåse se s 7*



Fålla kjolen nertill. Går även att göra som sista moment. Vik in och fålla sidorna först. Vik in och fålla fram/bakkanten sist för ett snyggt hörn.



Lägg överdel mot kjol, räta mot räta, och sy ihop.



Fålla ärmarna.



ÄRMMUDD: Vik ärmudden efter tråddriktningen och sy ihop kanten. Vik den dubbel och stoppa in den i ärmöppningen, räta mot räta, och sy fast.



Klart!

# fickpåse



Kjol med fickpåse. Markera några cm ned från midjan längs sidsömmen. Nåla fast fickpåsen rätta mot rätta.



Sy fast fickpåsen. Upprepa med de andra fickpåsar (totalt 4).





Lägg kjolarna räta mot räta och sy en söm längs ytterkanten på kjolen och fickpåsen.



Färdig!